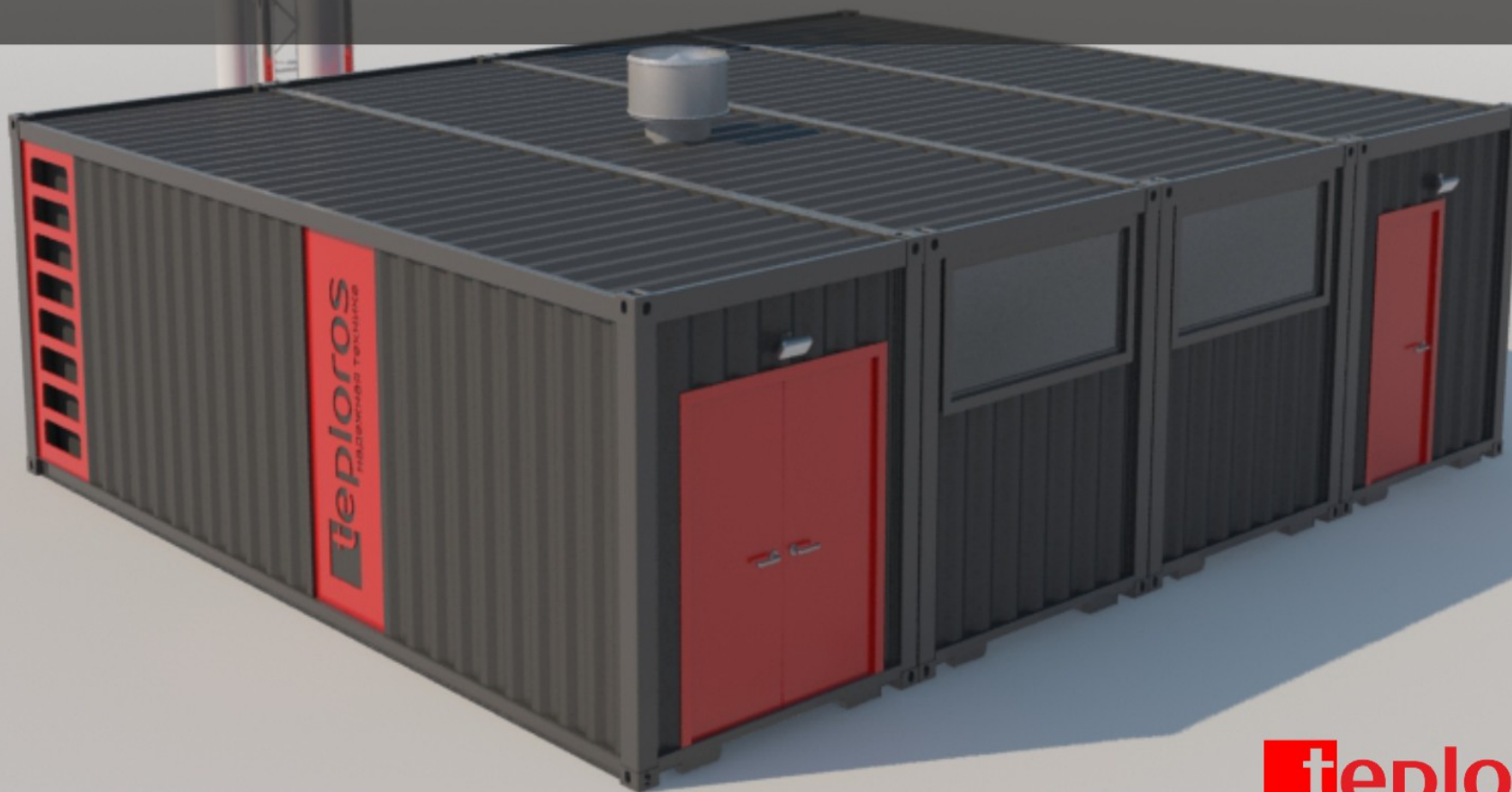


Модульные котельные

Teploros HS
основные характеристики



Основные характеристики пароводогрейных котельных Teploros HS-500.... 2000

Модели	Teploros HS-500	Teploros HS-600	Teploros HS-700	Teploros HS-800	Teploros HS-900	Teploros HS-1000	Teploros HS-1200	Teploros HS-1400	Teploros HS-1600	Teploros HS-1800	Teploros HS-2000
Паропроизводительность, тонн пара/час	0,50	0,60	0,70	0,80	0,90	1,00	1,20	1,40	1,60	1,80	2,00
Тепловая мощность максимальная, МВт	0,328	0,339	0,459	0,555	0,612	0,656	0,832	0,871	0,961	1,180	1,312
Количество котлов ¹	2	2	2	2	2	2	2	2	2	2	2
Количество горелок	2	2	2	2	2	2	2	2	2	2	2
Вид топлива	Природный газ ГОСТ 5542-87, Газ углеводородный сжиженный ГОСТ Р 51104-97, Дизельное ГОСТ 305-82(2000)										
Количество ступеней	2										
Расход природного газа, м ³ /ч (Q=10кВт/м ³)	36,4	43,6	50,9	61,8	70,7	72,7	94,6	102,1	115,6	130,9	145,7
Расход сжиженного газа, м ³ /ч (Q=25,8кВт/м ³)	14,1	16,9	19,7	24,0	26,0	28,2	36,7	41,3	46,6	50,8	56,5
Расход жидкого топлива, кг/ч (Q=11,86кВт/кг)	30,6	36,8	42,9	52,1	57,1	61,3	79,8	90,0	95,0	110,4	123,0
Температура воздуха в помещении котельной, не менее, °С	5										
Максимальное рабочее давление, бар	8-14-18-22-29										
Допустимое максимальное давление, бар	10-16-20-25-32										
Электропитание ² , В/Гц	3х380/50										
Вид теплоносителя	Вода (карбонатная жесткость не более 1 мг-экв/л)										
Макс. Температура воды на выходе, °С	До 170										
Макс. Температура пара на выходе, °С	До 300										
Класс пожарной опасности	II										
Габаритные размеры ³ :	7000	7000	7000	7000	7000	7000	7000	9000	9000	9000	9000
Длина L, мм	2500	2500	2500	2500	2500	3000	3000	3000	3000	3000	3000
Ширина С, мм	3000	3000	3000	3000	3000	3000	3000	3000	3000	3000	3000
Высота Н, мм	3000	3000	3000	3000	3000	3000	3000	3000	3000	3000	3000
Масса Котельной (без воды) ⁴ , кг	4950	5250	5690	5710	5920	6140	6480	7710	8920	9640	10480

1 – по требованию заказчика возможно изменение количество котлов и горелок.

2 – при внесении изменений в оборудование Котельной, возможно изменение максимальной потребляемой мощности электрической энергии.

3 – производитель оставляет за собой право вносить изменения в конструкцию Котельной.

4 – производитель оставляет за собой право изменить массу Котельной.

Блочно-модульные котельные серии «Teploros H-S» теплоносителем которых служит водяной пар и горячая вода, производительностью от 0,5 до 60,0 тонн пара/час и тепловой мощностью водогрейной части от 0,5 до 60,0 МВт, работающие на природном газе, дизельном топливе

Основные характеристики паровых котельных Teploros HS-2500.... 7500

Модели	Teploros HS-2500	Teploros HS-3000	Teploros HS-3500	Teploros HS-4000	Teploros HS-4500	Teploros HS-5000	Teploros HS-5500	Teploros HS-6000	Teploros HS-6500	Teploros HS-7000	Teploros HS-7500
Паропроизводительность, тонн пара/час	2,50	3,00	3,50	4,00	4,50	5,00	5,50	6,00	6,50	7,00	7,50
Тепловая мощность максимальная, МВт	1,699	1,968	2,300	2,624	2,952	3,398	3,598	3,936	4,227	4,621	4,984
Количество котлов ¹	2	2	2	2	2	2	2	2	2	2	2
Количество горелок	2	2	2	2	2	2	2	2	2	2	2
Вид топлива	Природный газ ГОСТ 5542-87, Газ углеводородный сжиженный ГОСТ Р 51104-97, Дизельное ГОСТ 305-82(2000)										
Количество ступеней	2										
Расход природного газа, м ³ /ч (Q=10кВт/м ³)	185,4	218,1	261,8	291,8	310,7	327,3	378,4	436,4	523,6	542,8	557,8
Расход сжиженного газа, м ³ /ч (Q=25,8кВт/м ³)	72,0	84,6	101,6	113,0	119,0	126,2	146,7	169,3	203,6	216,8	221,8
Расход жидкого топлива, кг/ч (Q=11,86кВт/кг)	156,3	183,9	220,8	246,0	259,1	276,3	319,2	368,0	441,6	462,4	479,4
Температура воздуха в помещении котельной, не менее, °С	5										
Максимальное рабочее давление, бар	8-14-18-22-29										
Допустимое максимальное давление, бар	10-16-20-25-32										
Электропитание ² , В/Гц	3x380/50										
Вид теплоносителя	Вода (карбонатная жесткость не более 1 мг-экв/л)										
Макс. Температура воды на выходе, °С	До 170										
Макс. Температура пара на выходе, °С	До 300										
Класс пожарной опасности	II										
Габаритные размеры ³ :	7000	7000	7000	9000	9000	9000	10000	10000	10000	12000	12000
Длина L, мм	5000	5000	5000	5000	5000	6000	6000	6000	6000	6000	6000
Ширина С, мм	3300	3300	3300	3300	3300	3300	3300	3300	3300	3300	3300
Высота Н, мм	3300	3300	3300	3300	3300	3300	3300	3300	3300	3300	3300
Масса Котельной (без воды) ⁴ , кг	15920	17500	19250	21690	23710	25920	26140	27480	27920	36140	36480

1 – по требованию заказчика возможно изменение количество котлов и горелок.

2 – при внесении изменений в оборудование Котельной, возможно изменение максимальной потребляемой мощности электрической энергии.

3 – производитель оставляет за собой право вносить изменения в конструкцию Котельной.

4 – производитель оставляет за собой право изменить массу Котельной.

Блочно-модульные котельные серии «Teploros H-S» теплоносителем которых служит водяной пар и горячая вода, производительностью от 0,5 до 60,0 тонн пара/час и тепловой мощностью водогрейной части от 0,5 до 60,0 МВт, работающие на природном газе, дизельном топливе

Основные характеристики паровых котельных Teploros HS-8000.... 16000

Модели	Teploros HS-8000	Teploros HS-8500	Teploros HS-9000	Teploros HS-9500	Teploros HS-10000	Teploros HS-11000	Teploros HS-12000	Teploros HS-13000	Teploros HS-14000	Teploros HS-15000	Teploros HS-16000
Паропроизводительность, тонн пара/час	8,00	8,50	9,00	9,50	10,00	11,00	12,00	13,00	14,00	15,00	16,00
Тепловая мощность максимальная, МВт	5,248	5,868	6,300	6,924	7,652	8,098	8,598	9,136	9,927	10,821	11,984
Количество котлов ¹	3	3	3	3	3	3	3	3	3	3	3
Количество горелок	3	3	3	3	3	3	3	3	3	3	3
Вид топлива	Природный газ ГОСТ 5542-87, Газ углеводородный сжиженный ГОСТ Р 51104-97, Дизельное ГОСТ 305-82(2000)										
Количество ступеней	2										
Расход природного газа, м ³ /ч (Q=10кВт/м ³)	582,8	658,1	721,8	291,8	-	-	-	-	-	-	-
Расход сжиженного газа, м ³ /ч (Q=25,8кВт/м ³)	226,0	253,6	291,6	333,0	-	-	-	-	-	-	-
Расход жидкого топлива, кг/ч (Q=11,86кВт/кг)	492,0	553,9	602,8	656,0	-	-	-	-	-	-	-
Температура воздуха в помещении котельной, не менее, °С	5										
Максимальное рабочее давление, бар	8-14-18-22-29										
Допустимое максимальное давление, бар	10-16-20-25-32										
Электропитание ² , В/Гц	3x380/50										
Вид теплоносителя	Вода (карбонатная жесткость не более 1 мг-экв/л)										
Макс. Температура воды на выходе, °С	До 170										
Макс. Температура пара на выходе, °С	До 300										
Класс пожарной опасности	II										
Габаритные размеры ³ :	8000	8000	8000	10000	10000	10000	10000	-	-	-	-
Длина L, мм	7500	7500	7500	9000	9000	9000	9000	-	-	-	-
Ширина С, мм	3300	3300	3300	3300	3300	3300	3300	-	-	-	-
Высота Н, мм	3300	3300	3300	3300	3300	3300	3300	-	-	-	-
Масса Котельной (без воды) ⁴ , кг	30920	33500	39250	41690	43710	45920	46140	-	-	-	-

1 – по требованию заказчика возможно изменение количество котлов и горелок.

2 – при внесении изменений в оборудование Котельной, возможно изменение максимальной потребляемой мощности электрической энергии.

3 – производитель оставляет за собой право вносить изменения в конструкцию Котельной.

4 – производитель оставляет за собой право изменить массу Котельной.

Блочно-модульные котельные серии «Teploros H-S» теплоносителем которых служит водяной пар и горячая вода, производительностью от 0,5 до 60,0 тонн пара/час и тепловой мощностью водогрейной части от 0,5 до 60,0 МВт, работающие на природном газе, дизельном топливе